

Nem og grøn fjernvarme til Veddelev



fors.dk/veddelev

Dagsorden

19.00–19.05: Velkomst og aftenens program.

19.05–19.15: Hvad er fjernvarme?

19.15–19.35: Præsentation af projektforslaget for Veddelev

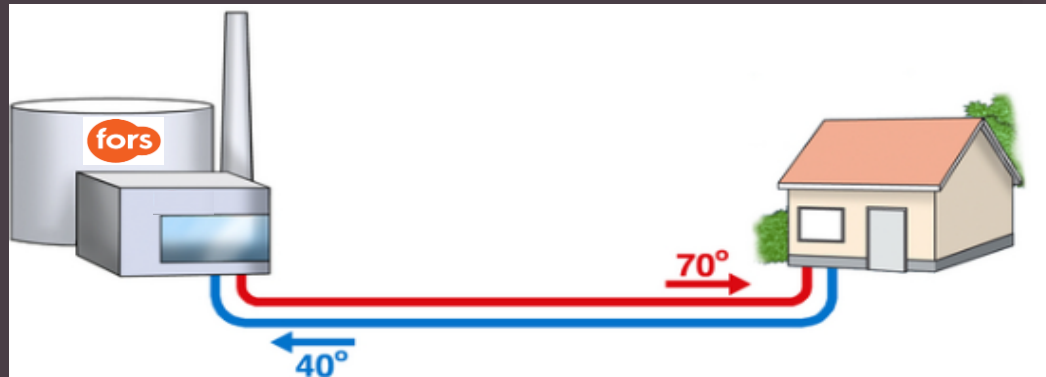
19.35–19.50: Tilmelding til fjernvarme og næste skridt i processen

19.50–20.30: Spørgsmål og debat i plenum.

20.30–20.35: Afrunding aftenens program.

20.35–21.00: Spørgebaren er åben

Hvad er fjernvarme?



- Et eller flere varmeværker varmer vand op og distribuerer det til forbrugerne i et lukket system
- Det varme vand varmer din bolig op og sikrer varmt brugsvand
- Varmeværket kan benytte forskellige teknologier til at varme vandet op – fx eldrevne varmepumper, biomasse, affald eller solvarme
- I Roskilde kommer varmen via VEKS fra de storkøbenhavnske fjernvarmeværker.



Hvorfor skal jeg vælge fjernvarme?

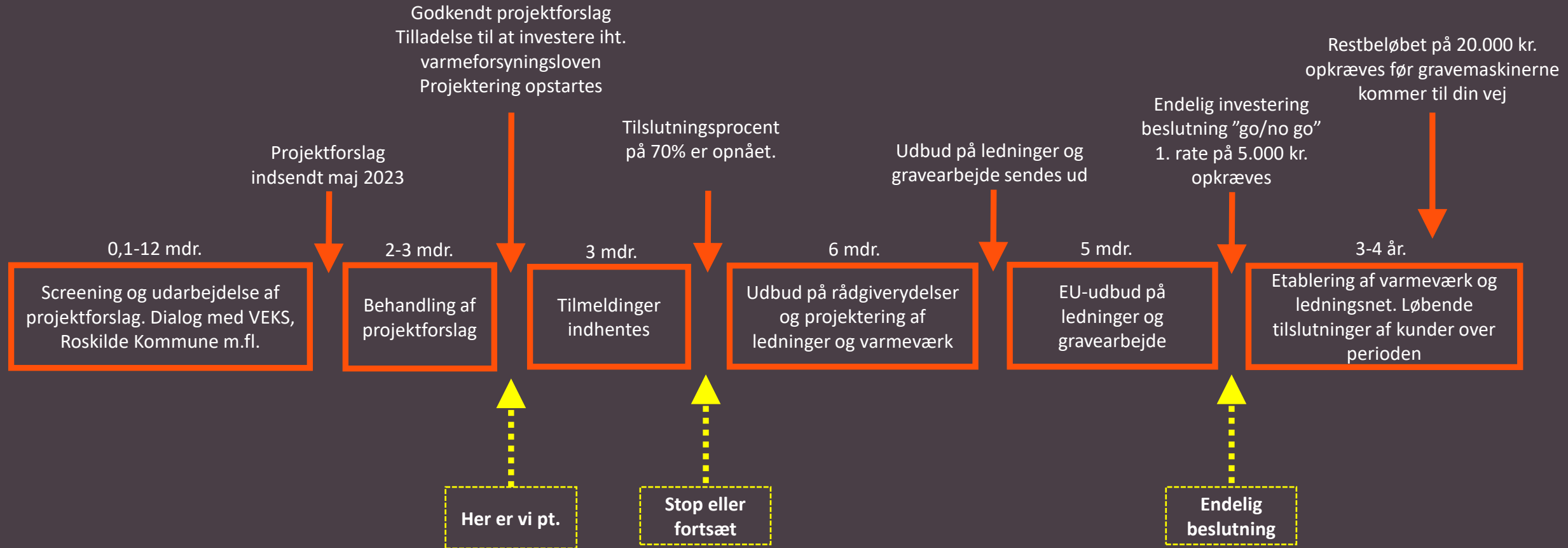
- Fjernvarme er billigere end andre grønne alternativer til naturgas
- Fors A/S er kommunalt ejet og omkostningsdrevet: Fjernvarmeprojekter skal "hvile i sig selv"
- Fjernvarme er frivilligt – der er ikke tilslutningspligt
- Fjernvarme er grønt og reducerer din CO₂-udledning
- Fjernvarme er fleksibelt overfor skiftende regulering og nye teknologier
- Fjernvarme er nemt – du skal (næsten) ikke gøre noget selv
- Fjernvarme er støjfrit
- Fjernvarme kan øge værdien af din bolig

Projektforslaget

- En del af Roskilde Kommunes varmeplan
- Indledende screening viste bedst potentiale for fjernvarme i Veddelev
- Projektforslaget godkendt af kommunen
 - Tilbyde fjernvarme til 461 kunder
 - Etablering af ca. 14 km fjernvarmeledninger
- Betinget af 70 % tilslutning og anlægspriser som forudsat

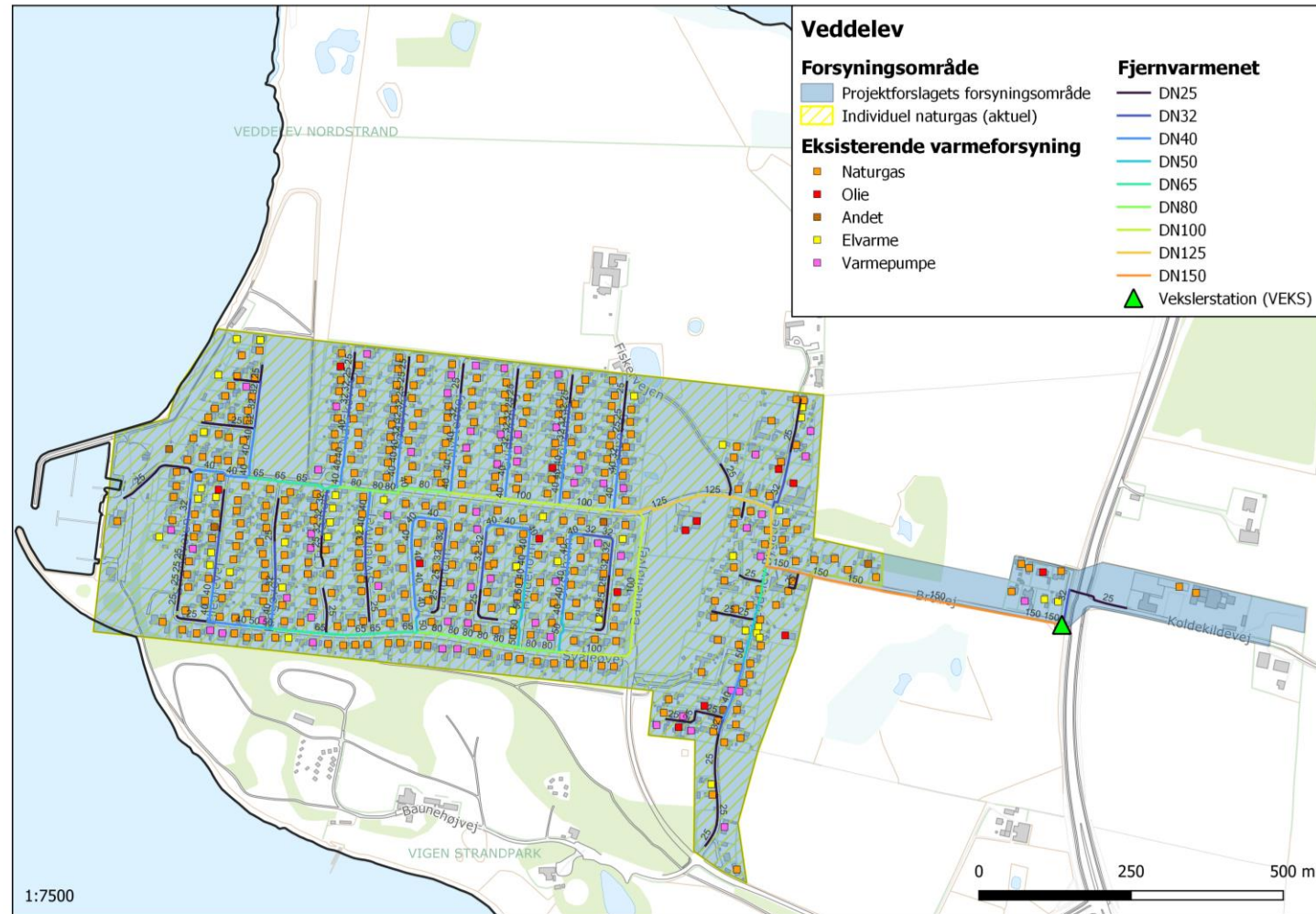


Proces/tidsplan for etablering af fjernvarme i Veddelev



Afgrænsning af området – hvem er med?

- Området følger naturgas-forsyningsområdet
- Alle bygningsejere indenfor området får tilbud om fjernvarme
- Det er frivilligt om man vil tilmelde sig



Hvad koster det?

- Kampagnepris for tilslutning til fjernvarmenettet
- Abonnementspris på fjernvarmeunit model A eller B
- Fjernvarmeprisen - variabel og fast pris

Kampagnepris på tilslutning til fjernvarme:



Kampagneprisen gælder frem til, gravemaskinerne har været forbi dit hus.

KAMPAGNEPRIS

25.000 kr.

Foreløbigt priseksempel – 2024 priser

Standardhus på 130 m² med et varmeforbrug på 18,1 MWh

Tilslutningsbidrag - kampagne: 25.000 kr. (engangsbetaling)



Fast pris pr. m²

130 m² x 31,25 kr. = 4.063 kr.



Varmepris

18,1 MWh x 626,50 kr. = 11.335 kr.



Målergebyr

625 kr. pr. år



Abonnementspriser på fjernvarmeanlæg

Ca. 3.000 kr. pr. år

**Pris i alt:
19.023 kr./år
1.585 kr./md**

Alle priser er inkl. moms.

Foreløbigt priseksempel – 2024 priser

Veddelev gennemsnitshus på 150 m² med et varmeforbrug på 16,7 MWh

Tilslutningsbidrag - kampagne: 25.000 kr. (engangsbetaling)



Fast pris pr. m²

150 m² x 31,25 kr. = 4.688 kr.



Varmepris

16,7 MWh x 626,50 kr. = 10.463 kr.



Målergebyr

625 kr. pr. år



Abonnementspriser på fjernvarmeanlæg

Ca. 3.000 kr. pr. år

**Pris i alt:
18.776 kr./år
1.565 kr./md**

Alle priser er inkl. moms.

Om gravearbejdet

- Vi indgår en aftale med dig omkring placering af stikledning
- Vi går efter den kortest mulige ledningsføring under hensyntagen til dine ønsker
- Maks. 10 arbejdsdage på privat grund
- Du får et skab til stikindføring
- Vi retablerer tilbage til samme stand inden vi startede arbejdet
- Det er muligt at få tilskud til slidlag ved renovering af hele vejen ved private fællesveje/vejlaug

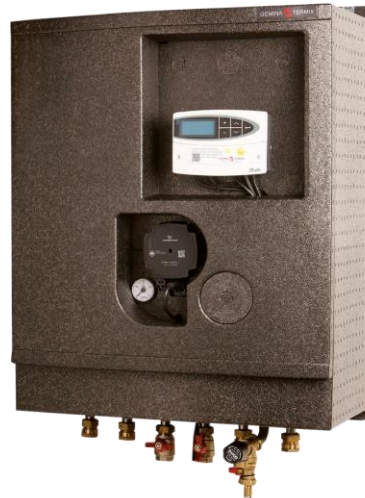


Installation i huset?

1

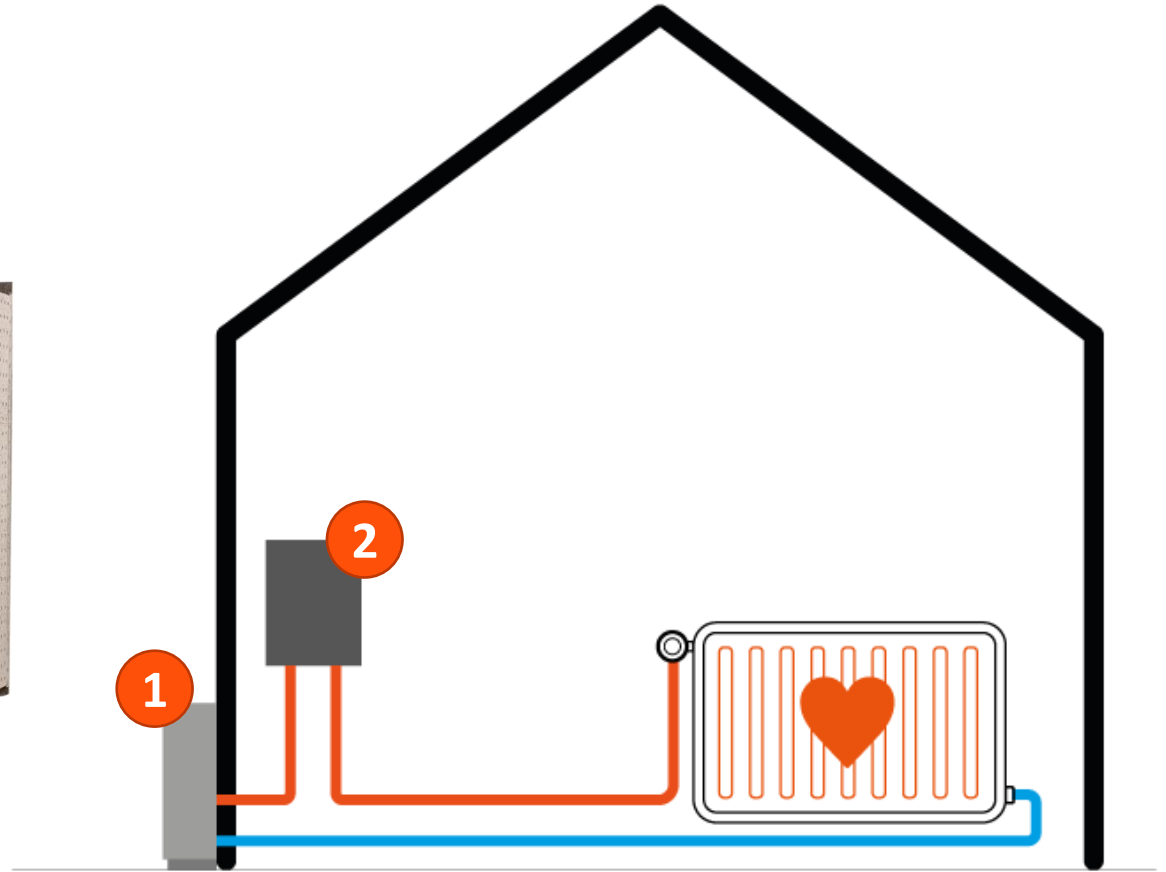


2



1

2



Hvad skal jeg vælge?



Model A

(Abonnement)

Få en komplet pakkeløsning inkl. fremtidig service. Du betaler en abonnementspris om måneden for vores service.

- 1 Vi tager dit gamle gas- eller oliefyr med tilhørende varmtvandsbeholder ned, og kører det væk til genanvendelse.
- 2 Vi sætter et nyt fjernvarmeanlæg op og slutter det til dit eksisterende centralvarmeanlæg.
- 3 Vi sætter en måler på og syner dit fjernvarmeanlæg.
- 4 Du opsiger selv din gasaftale hos Evida, hvis du har gas.
- 5 Vi sørger for al løbende service og vedligehold af dit fjernvarmeanlæg fremover.

Med andre ord, står VI for det hele.

Model B

(Abonnement)

Du håndterer selv dele af installationen. Du betaler en lavere abonnementspris om måneden, fordi du selv påtager dig store dele af arbejdet.

- 1 Du kontakter selv en VVS'er og får et tilbud på at få opsat et fjernvarmeanlæg. Som en del af abonnementsordningen leverer vi fjernvarmeanlægget til dig.
- 2 Du sikrer, at din VVS'er har monteret dit fjernvarmeanlæg og tjekker, at det hele fungerer.
- 3 Vi sætter en måler på og syner dit fjernvarmeanlæg.
- 4 Du opsiger selv din gasaftale hos Evida, hvis du har gas.
- 5 Vi sørger for al løbende service og vedligehold af dit fjernvarmeanlæg fremover.

Med andre ord, du står selv for store dele af arbejdet.

 drikkevand

 spildevand

 affald

 fjernvarme

Vi er sammen om at nå målet

Fjernvarmen skal til Veddelev

Borgermøde d. 9/10

Tilmeldingen er i luften nu



The screenshot shows the Fors website interface. At the top left is the 'fors' logo. At the top right are navigation icons: a bell with '5' (Drift), a person icon (Min side), a magnifying glass (Søg), and a hamburger menu (Menu). The main heading is 'Nem og grøn fjernvarme på vej til Veddelev'. Below it, a paragraph states: 'Vi arbejder på at få fjernvarme til Veddelev. Din tilmelding er nu afgørende. Læs mere på denne side og få svar på de oftest stillede spørgsmål.' Underneath is a section titled 'Populære genveje' with a horizontal line. There are two buttons: 'Tilmeld dig fjernvarme her' and 'Informationsmateriale'. At the bottom, a note says: 'Din tilmelding er afgørende for, om fjernvarmen kommer til Veddelev. Det vil kræve en tilslutning på 70 % svarende til 323 husstande, før vi med sikkerhed kan sige, at fjernvarmen kommer til Veddelev.' A final link reads: 'Du kan tilmelde dig fjernvarme her'.

fors

Drift 5 Min side Søg Menu

Nem og grøn fjernvarme på vej til Veddelev

Vi arbejder på at få fjernvarme til Veddelev. Din tilmelding er nu afgørende. Læs mere på denne side og få svar på de oftest stillede spørgsmål.

Populære genveje

[Tilmeld dig fjernvarme her](#) [Informationsmateriale](#)

Din tilmelding er afgørende for, om fjernvarmen kommer til Veddelev. Det vil kræve en tilslutning på 70 % svarende til 323 husstande, før vi med sikkerhed kan sige, at fjernvarmen kommer til Veddelev.

[Du kan tilmelde dig fjernvarme her](#)

Kommunikation direkte til dig

drinkvand

spildevand

affald

fjernvarme

Til husstanden
Vejnavn **huset**, Etage Dør
Veddelev
4000 Roskilde



Kom så Veddelev – fjernvarmen er på vej!

Kære husstand i **Veddelev**

6-10-2023

Der er god grund til at sige tillykke, for nu er tilmeldingen åben for at få fjernvarme. Fjernvarme er både grønt og økonomisk bæredygtigt. Før vi endelig kan gennemføre projektet skal 70% af jer være tilmeldt. Derfor har vi brug for din opbakning nu.

Tilmeld dig inden 19. januar 2024 og få vores kampagnetilbud på 25.000 kr. Tilmeld dig allerede nu og få glæde af vores kampagnetilbud, hvor du får tilslutningen til kun 25.000 kr. Efter udløb af vores kampagnetilbud vil prisen være 50.000 kr. Læs mere i vedlagte flyer. Tilslutningsprisen vil blive opkrævet af 2 rater og når projektet er godkendt, betaler du kun 5.000 kr. i første omgang. De sidste 20.000 kr. betaler du først lige inden vi kommer til din vej for at grave.

Godt for dig og din økonomi

Fjernvarmen fra Fors A/S er en totalløsning, hvor vi klarer det hele for dig. Du kan nemlig vælge at få dit fjernvarmeanlæg på abonnement i stedet for at købe det. Det betyder, at du ikke har den store udgift til at købe fjernvarmeanlægget, det er med i abonnementsprisen. Du undgår udgifter til løbende service og vedligehold. Læs mere i flyeren.

Nem tilmelding

Det er nemt at få fjernvarme. Tilmeld dig online ved at skrive under på tilslutningserklæringen og abonnementsaftalen for fjernvarmeanlæg på www.fors.dk/veddelev eller scan QR-koden - Efter tilmeldingen får du på din angivne mail automatisk besked, når der er nyt om projektet.

Fjernvarme er ingen pengemaskine

Fjernvarmen leveres af Fors A/S som er dit forsyningselskab. Vi drives efter hvile-i-sig-selv-princippet, hvilket betyder at vi hverken må have over- eller underskud. Varmen vil derfor blive leveret til kostpris.

Vi holder dig varm imens

Hvis der opnås 70% tilmelding, og har du betalt den første rate på 5.000 kr. indgår du automatisk i vores tryghedsordning. Den dækker hvis din nuværende varmekilde går i stykker, inden fjernvarmen kommer til dig. Læs mere på fors.dk/tryghedsordning

Du er altid velkommen til at kontakte os på 70 20 20 66 eller fors@fors.dk, hvis du har spørgsmål eller brug for hjælp. Husk at du altid kan blive opdateret på www.fors.dk/veddelev.

Venlig hilsen
Fors A/S

Bestik
+45 70 20 20 66
kontakt@fors.dk
fors.dk

Ring til os
Mand-tors 09-15
09-14
09-15 18-18

Scan QR-koden og scan tilkøbte til
tilmeldingsformularen



Det er en til dig, og hver af os er det, at naturen fortæller om, hvilken frisk og sundt er. Sammen med vores kunder og samarbejdspartnere hjælper vi vores fælles opgave på vej ved at udvikle løsninger, der gør det nemt og nemt muligt at leve mere bæredygtigt for naturen, som er ligeså vigtigt som os selv. Vi skal alle tage ansvar - ingen kan leve de grønne udfordlinger alene. Det er vores natur. Og vores ansvar.

Fors A/S, Høvdal
Tårnsvej 12
4000 Høvdal

Fors A/S, Roskilde
Borersvej 12
4000 Roskilde

fors

Nu kan du få fjernvarme
Tillykke til dig,
din pengepung,
miljøet og
Veddelev



Nemt at blive opdateret

drikkevand

spildevand

affald

fjernvarme

- Alt om fjernvarme
- Nyheder om projektet
- Følg med i tilslutningsprocenten
- Vores løsninger og services
 - Fjernvarmeanlæg på abonnement
 - Tryghedsordning

Når I har tilmeldt jer, får I nyheder direkte i indbakken



Vi er hvor I er – fra start til slut

drikkevand

spildevand

affald

fjernvarme

Vi tilbyder gratis energirådgivning

Book os til kundebesøg

- Private og erhvervs ejendomme
- Grundejerforeninger
- Udlejningsejendomme

Vi indkalder til:

- Kundeevents – hvor du kan spørge os til råds og hjælp til tilmelding

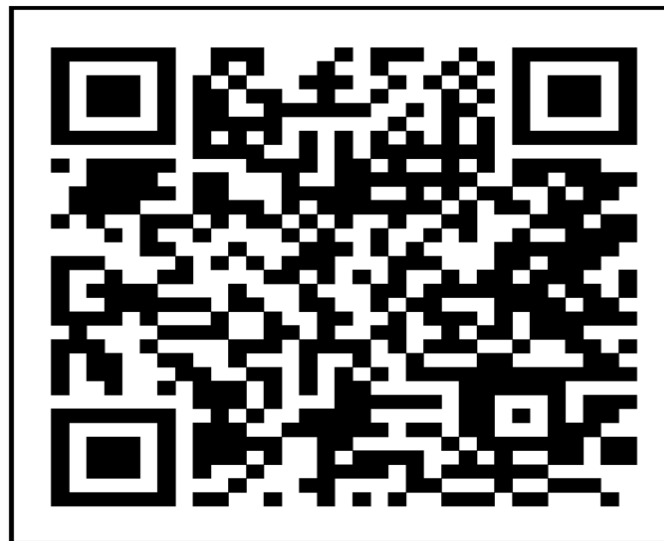
Fors.dk/veddelev

Kontakt os:

70 20 20 66


fors@fors.dk

Scan QR-koden og kom direkte til
tilmeldingsformularen:



 drikkevand

 spildevand

 affald

 fjernvarme

Spørgsmål?



vores natur
vores ansvar